

MONTHLY MEMBERSHIP PROGRESS REPORT

District 355 B3

Results as of: 4/30/2026

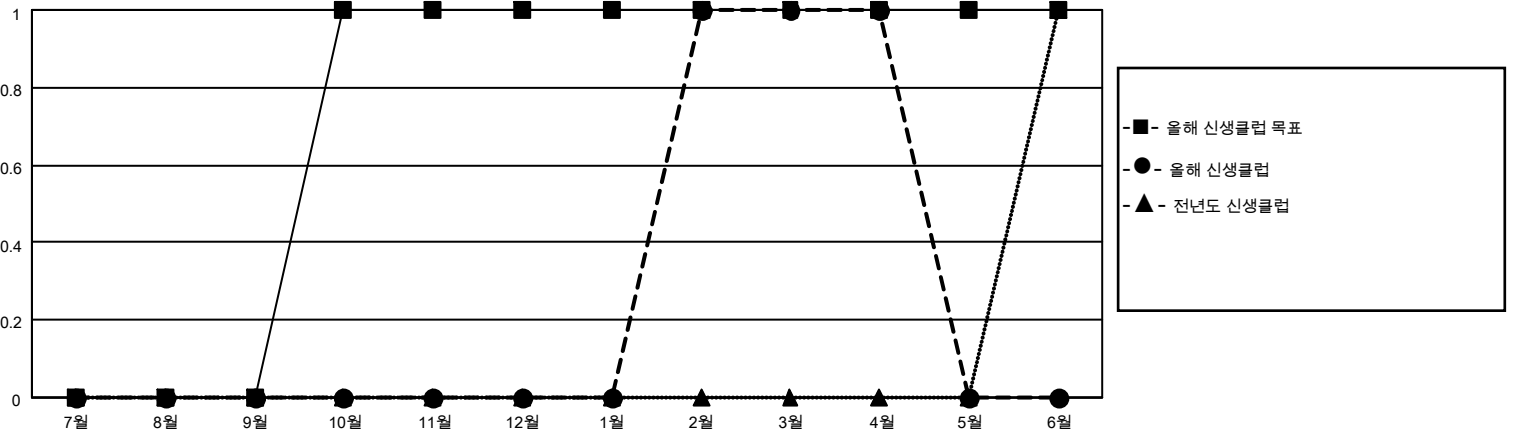
GMT:

장소 REPUBLIC OF KOREA

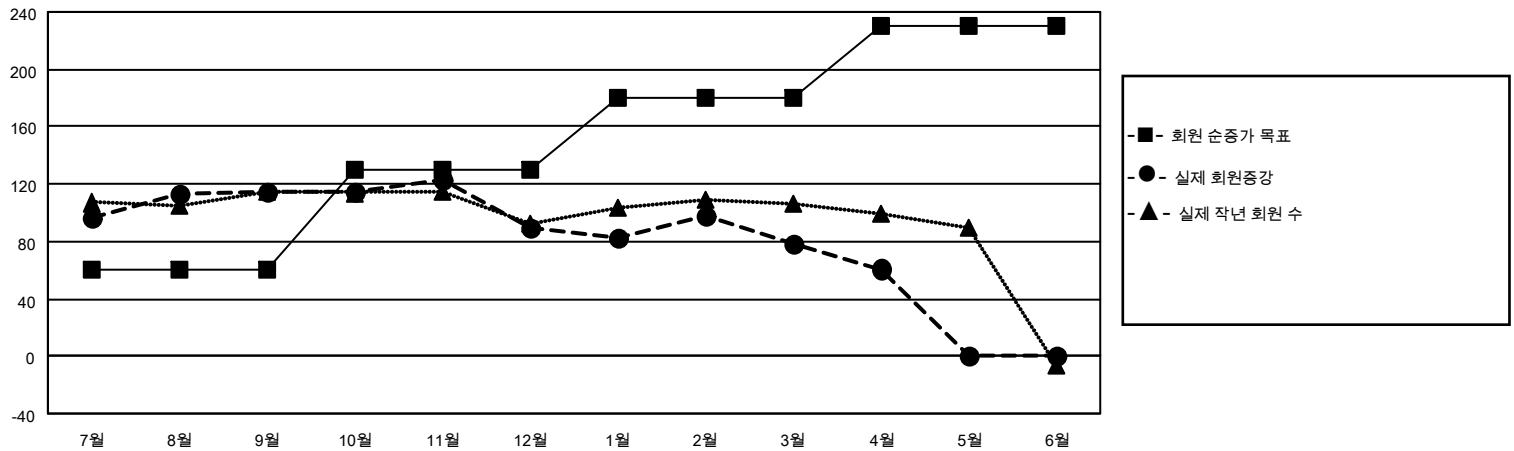
현장지역 GMT

클럽				회원 1인당			
결과- 2025-2026				결과- 2025-2026			
사분기	신생클럽 목표	신생클럽	해산된 클럽	사분기	회원 순증가 목표	실제 회원증강	실제 퇴회 회원 수(전출입 포함)
7월/8월/9월	0	0	1	7월/8월/9월	60	171	54
10월/11월/12월	1	0	0	10월/11월/12월	70	37	62
1월/2월/3월	0	1	0	1월/2월/3월	50	62	68
4월/5월/6월	0	0	0	4월/5월/6월	50	4	21

목표 및 누적 신생클럽 수



목표 및 누적 회원수



해산된 클럽: 1	1명 이상의 신입회원을 등록한 53 CLUBS OF 71	성별 분포
퇴회회원	누적 회원 데이터를 확인하시려면 여기에 클릭하십시오.	남성 2,594 (87.87%)
작고 13		여성 358 (12.13%)
클럽해산 1	가족 단위 회원 총수 12	
기타 191	회비 절반을 지불하는 가족회원 6	
합계 205		